

FAMIGLIA

NUOVA PROTAGONISTA 70

SEZIONE

ELEMENTI NEUTRI

DESCRIZIONE

MODELLO

NEN76

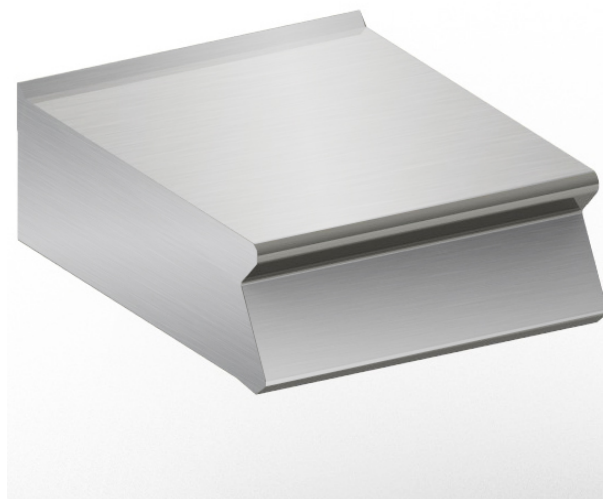
CODICE

CR0599610

ELEMENTO NEUTRO TOP DA 600

CARATTERISTICHE GENERALI

Elemento neutro top senza cassetto realizzato in acciaio inox AISI 304, spessore piano 15/10. Piano di lavoro privo di fori camino. Predisposizione per il montaggio dell'accessorio colonnina acqua. Fondo top completamente chiuso.



DATI TECNICI

Dimensioni		Dim. interne forno mm.:	
Larghezza mm.:	600	Capacità forno:	
Profondità mm.:	730	Potenza forno kW.:	
Altezza mm.:	250	Nr. zone di cottura:	
Peso kg.:	35.00	Dim. piastra cott. mm.:	
Volume m ³ :	0.30	Dim. zone cottura mm.:	
Alimentazione el.:		Nr. vasche:	
Potenza Gas kW.:		Dim. vasche:	
Potenza El. kW.:		Capacità vasca lt.:	

01/05/2015

FAMIGLIA

NUOVA PROTAGONISTA 70

SEZIONE

ELEMENTI NEUTRI

DESCRIZIONE

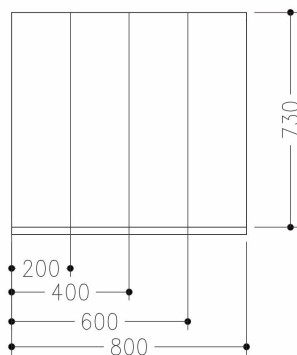
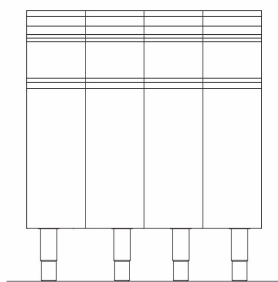
MODELLO

NEN76

CODICE

CR0599610

ELEMENTO NEUTRO TOP DA 600



LEGENDA

(E) Arrivo elettrico 1:

(E) Arrivo elettrico 2:

(G) Arrivo gas:

(AD) Arrivo acqua addolcita:

(AF) Arrivo acqua fredda:

(AC) Arrivo acqua calda:

(S) Uscita scarico:

(FR) In e out freon:

(V) Vapore: